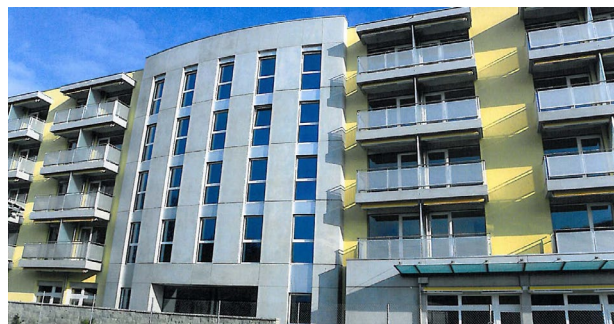


## REFERENCE D'OUVRAGE

### EMS PIERRE DE LA FEE

Objet :	Construction d'un EMS avec abris PC
Lieu :	Avanchets, cointrin
Maître de l'ouvrage :	FPMB
Personne de référence :	M. Schneeberger Tél : 022 959 88 30
Année du mandat :	2008 - 2010
Année des travaux :	2009 - 2010
Prestations effectuées :	Phases SIA 3, 4, 5
Coût de l'ouvrage B :	Fr. 1'700'000.—
Type de travaux :	Installations à courant fort et faible, tableaux électriques, lustrerie, paratonnerre, appel malade, central téléphonique sécurité (détection incendie, voies d'évacuation, éclairage de secours)
Responsable du mandat :	Eric Perret
Maître d'œuvre :	B. Schlunegger
Partenaires du mandat :	Tapernoux SA (sanitaire) Climatech SA (chauffage, ventilation)



### CONCEPT



Le bâtiment s'articule entre les espaces collectifs, les 76 chambres privées et quelques locaux réservés à la logistique. La réception, la cafétéria et la salle à manger occupent le rez-de-chaussée, tandis que l'attique abrite une bibliothèque, un espace de soins de bien-être, un lieu de recueillement et deux vastes salles d'animation. De larges baies vitrées ouvrent sur une terrasse qui court tout autour du bâtiment. Les installations électriques sont conçues avec une appréhension des problèmes liés à un environnement semi-médicalisé pour personnes âgées.

### PRESTATIONS REALISEES

- **Etude** : bilans de puissances, dimensionnement des tableaux électriques, paratonnerre, constitution du choix de lustrerie, paratonnerre, sécurité (détection incendie, voies d'évacuation, éclairage de secours), système d'appel malade, central téléphonique, aménagements extérieurs. Intégration d'un abri PC ITAS avec installations électriques adaptées dans le sous-sol. Coordination technique avec les autres corps de métiers. Elaboration des devis estimatifs.

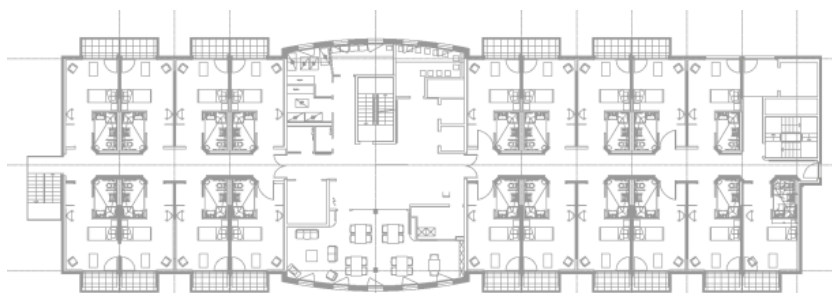
- **Appel d'offres** : Elaboration des appels d'offres d'installations électriques, lustrerie et tableaux électriques, sur la base d'avant-métrés détaillés, précisant de façon claire et sans ambiguïté les prestations à exécuter. Analyse des offres constituée d'un rapport et d'un tableau comparatif complet.

- **Dossier d'exécution** : Elaboration des plans d'appareillage, plans d'installations et schémas de principe.

- **Réalisation** : Suivi de l'exécution de l'entreprise, participation aux séances de chantier. Mise en service des installations, suivi des factures des entreprises, réception des travaux.

### CARACTERISTIQUES GENERALES

Volume SIA	19'390 m3
Surface brute de plancher	5'880 m2
Coût au m2 SIA (CFC 23)	310.—
Nombre de niveaux hors-sol	6
Niveaux sous-sol	1
Nombre de chambres	76



Plan de l'étage-type